



transmatic

Heat Seal Machines



Heat Seal Revolution

REV 5S/5SA

PATENT PENDING

# REV 5S/5SA

<b>I</b>	Dimensione Piastra	50 x 40 cm
	Tensione alimentazione	230 V Monofase
	Potenza max.	KW 2,2
	Consumo	KW/h 1,0
	Temperatura	50° - 255°C
	Tempo regolabile	0-999,9 sec.
	Pressione	800 gr/cm <sup>2</sup>
	Peso netto/ lordo	97 kg / 167 kg

Pressa a caldo a funzionamento elettrico con doppio piano di lavoro e piatto riscaldante mobile a pantografo. Struttura estremamente robusta e notevole pressione. Regolazione elettronica digitale del tempo, della temperatura e della pressione con indicatore dei guasti. Conta pezzi, copertina Nomex incl. **Non necessita di aria compressa, chiusura con doppio pulsante e apertura automatica.** Piastre inferiori intercambiabili. Possibilità di accessorio per stampa cappellini in opzione per la versione semiautomatica. La versione automatica è dotata di sicurezza per le mani.

<b>D</b>	Abmessungen des Plateaus	50 x 40 cm
	Spannung	230 V mon.
	Anschlusswert	KW 2,2
	Anschlusswert/h	KW/h 1,0
	Temperatur	50° - 255°C
	Zeiteinstellung	0-999,9 Sek.
	Anpressdruck	800 gr/cm <sup>2</sup>
	Nettogewicht/Bruttogewicht	97 kg / 167 kg

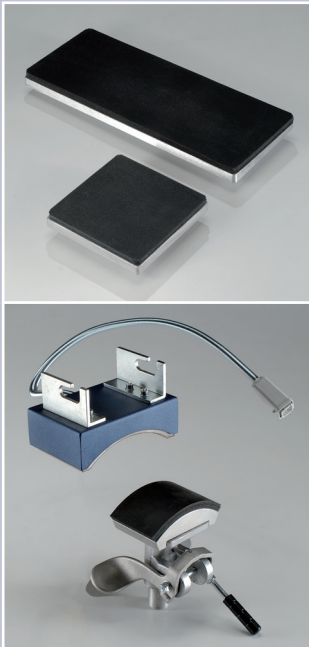
Elektrische Presse mit doppelten Arbeitsplatten und seitlich schwenkbarer Heizplatte. Extrem robuste Struktur, guter Anpressdruck. Digitalinstrumentation mit Sichtkontrolle der Temperatur und der Zeit, Fehlerquellenanzeige. Stückzähler. Inkl. Nomexschutzbezug. **Die Presse benötigt keine Druckluft, schließt auf Knopfdruck und öffnet automatisch.** Einfach auszutauschende Unterplateaus. Zubehör für Kappendruck für die halbautomatische Version. Die Vollautomatische Version ist mit Handsicherung ausgestattet.

<b>UK</b>	Dimensions of the plate	50 x 40 cm
	Current	230 V mon.
	Power consumption	kw 2,2
	Power consumption/h	kw/h 1,0
	Temperature	50°C - 255°C
	Time adjustable	0-999,9 sec.
	Pressure	800 gr/cm <sup>2</sup>
	Net weight	kg 97 / kg 167

Electric heat swinger press with double plate and lateral move. Long lasting strong construction and a good pressure. **No compressed air needed. Half-automatic closing and automatic opening.** Electronic and digital instruments with visual control of time, temperature, pressure, piece counter and advise of eventual errors. Easy to change underplates. Nomex-cover included. Possibility of cap accessory as extra option for the Half-automatic version. The full-automatic version is equipped with a handsecurity.

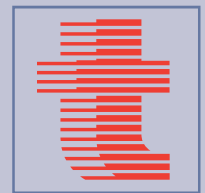
<b>F</b>	Dimensions de la plaque	50 x 40 cm
	Voltage	230 V Monofase
	Consommation totale	Kw 2,2
	Consommation totale / h	kw/H 1,0
	Temperature	50°C - 255 °C
	Régulations du temps	0-999,9 sec.
	Pression	800 gr/cm <sup>2</sup>
	Poids net	97 kg / 167 kg

Presse électrique double plateau avec ouverture lateral, structure robuste et pression fort. Instrumentation électronique digital du temps, de la température, de la pressions avec indicateur de dommage. Compte pieces, toil nomex incl. Les plaques inferiéres sont interchangeable. **On a pas besoin d'air comprimée. Fermeture avec double boutons et ouverture automatique.** Possibilité d'avoir l'accessoire pour le casquettes per la version semi-automatica. La version automatique est équipé avec sécurité pour les mains.



I dati e le caratteristiche tecniche sono puramente indicativi e soggetti a variazioni senza obbligo di preavviso.

All data and technical features are purely indicative and subject to changes without prior notice.



**transmatic** s.r.l.

Via Enzo Ferrari, 9/11/13  
20824 Lazzate (MB) - ITALY  
Tel. +39 02 96329816 - +39 02 96329024  
Fax: +39 02 96728422  
e-mail: info@transmaticsr.com  
web: www.transmaticsr.com